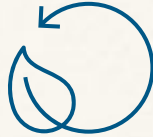




FN's organisation
for uddannelse, videnskab,
kultur og kommunikation
og information



MØN
UNESCO
BIOSFÆREOMRÅDE

Miljøråd, 20. maj 2019



GOVERNANCE - FORMÅL

Møn UNESCO Biosfære er gået fra at være et projekt til at være en driftsenhed, der skal bruge grundideerne i MAB-programmet som løftestang for bæredygtig udvikling i Vordingborg Kommune.

Governance strukturen skal sikre politisk, ekstern og intern koordinering af opgaverne og den fælles retning – herunder prioritering og tilvejebringelse af udviklingsressourcer.



GOVERNANCESTRUKTUR

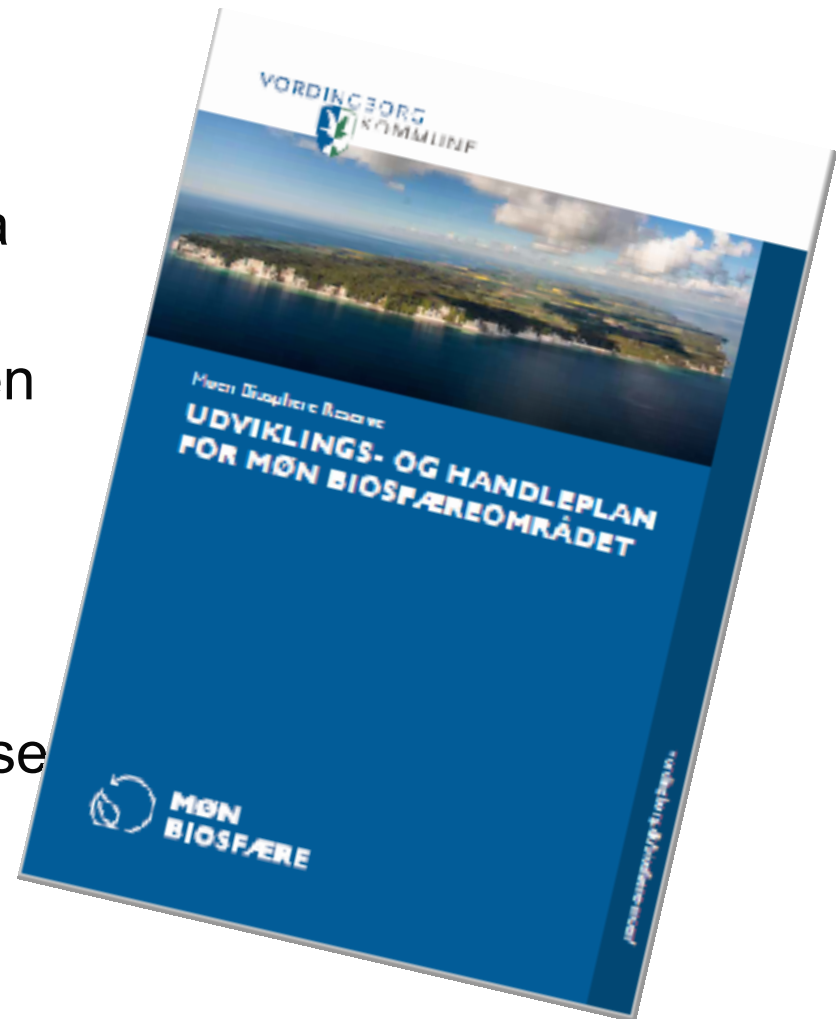
Niveau	Medlemmer	Opgave
Ansvarligt udvalg	BØN	Overordnet ansvar for strategi og økonomi.
Politisk følgegruppe	Else-Marie Langballe Susan Thydal Michael Larsen Peter Ole Sørensen	Følger Møn UNESCO Biosfæres udviklingsplan tæt og er den politiske trykprøvning på nye initiativer og strategi.
Intern styregruppe	Jan Michelsen Ole Hampenberg Rolf Hoelgaard Jesper Kjærulf Trafik, Park og havne	Sikrer eksekvering af udviklingsplanen og den interne koordinering af projekter med snitflader til Møn UNESCO Biosfære.
Projektejer	Ole Hampenberg - Strategi & Implementering	Sekretariat for Møn UNESCO Biosfære. <ul style="list-style-type: none"> • Opbygge ambassadør-netværk af virksomheder og frivillige • Kommunikation om biosfæren • Kontakt til UNESCO • Udføre udviklingsprojekter

EKSTERN GOVERNANCE

Niveau	Medlemmer	Beskrivelse
Partnere/ Advisory Board	Naturstyrelsen Fugleværnsfonden Turistforeningen Museum Sydøst Danmark DTU Aqua	Ejer kerneområder i biosfæreområdet eller har interesser, der er direkte koblet til større udviklingsprojekter
Årlige temamøder	Erhvervsambassadører Privatambassadører Projektejere Forskere Offentligheden	Til temamøderne inviteres der en række interessenter og projektejere til et temamøde. Anden halvdel af dagen er typisk er offentligt arrangement, der bygger på temaet.
Miljørådet	http://vordingborg.dk/miljoeraadet/miljoeraadet/medlemmer/	Dialogforum mellem kommunen og borgerne i emner, der relaterer sig til natur, miljø, formidling, friluftsliv, planlægning i det åbne land og bæredygtighed/LA21

HANDLINGSPLANEN

1. Skabelse af en driftsorganisation og et velfungerende samarbejde på tværs af aktørerne
2. Promovering af biosfære ideen i lokalsamfundet og for de besøgende
3. Samarbejdet med UNESCOs biosfære netværk
4. Planlægning og gennemførelse af de første konkrete udviklingsprojekter.



2,2 MIO. KR. PULJEN

Udvikling af kommunens kystlinje, natur, havne og friluftsliv samt Biosfære-projektet. Puljen er tværgående og skal udmøntes i et samarbejde mellem de relevante udvalg.

AFTALE

- Dynamisk pulje, som støtter skiftende strategiske indsatser.
- Politisk følgegruppe for biosfære bevillinger – i proces

MAN AND BIOSPHERE

Biosfære ambassadører: 117, herunder 46 virksomheder





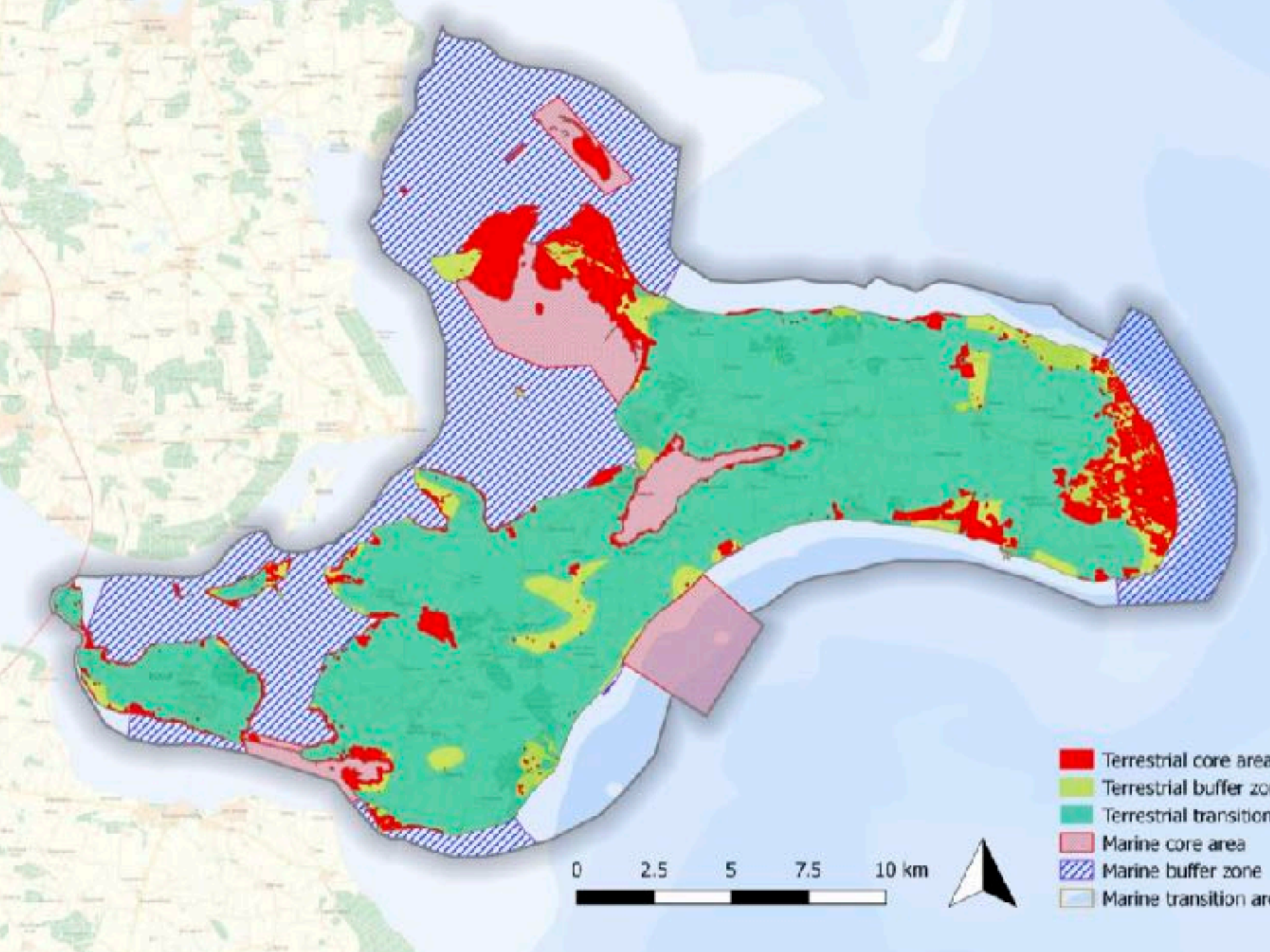
Forskere kortlægger de mønske bier

...forskere har undersøgt samlingen og Apertus...
...forskere har undersøgt samlingen og Apertus...
...forskere har undersøgt samlingen og Apertus...



FØR OG EFTER





- Terrestrial core area
- Terrestrial buffer zone
- Terrestrial transition area
- Marine core area
- Marine buffer zone
- Marine transition area



Følg Møn Biosfæreområde



Abonnér på nyhedsbrev

<https://vordingborg.dk/biosfaere-moen>



Biosfære Møn Facebook gruppe

<https://www.facebook.com/groups/biosfaeremoen/>